

Επιστημονική ημερίδα

# Τραυλισμός:

Η Φύση και η Αντιμετώπισή του

Κυριακή

**13 Μαρτίου 2011**

Κέντρο Ιστορίας Θεσσαλονίκης

προσκεκλημένοι ομιλητές:

**Δρ Ευθύμιος Κάκουρος**

Καθηγητής Τ.Ε.Ι. Αθήνας

**Δρ Κατερίνα Μανιαδάκη**

Επίκουρη Καθηγήτρια Τ.Ε.Ι. Αθήνας

διοργάνωση

**employ**

ΣΥΜΒΟΥΛΟΙ ΕΚΠΑΙΔΕΥΣΗΣ & ΣΤΑΔΙΟΔΡΟΜΙΑΣ

χορηγός ειδικευμένης

**skywalker** GR



## Εισαγωγή

Ο τραυλισμός μπορεί να φαίνεται σε πολλούς ως ένα απλό πρόβλημα ή ως μια κακή συνήθεια των ατόμων που τον εκδηλώνουν ενώ άλλοι να έχουν την εντύπωση ότι πρόκειται για ένα μυστήριο φαινόμενο. Η αναζήτηση της λύσης σε αυτό το μυστήριο έχει επιχειρηθεί τόσο από άτομα που τραυλίζουν και τους οικείους τους όσο και από επιστήμονες διαφόρων ειδικοτήτων και ιδιαίτερα από γιατρούς, λογοπεδικούς και ψυχολόγους.

Στη χώρα μας, η ενασχόληση των ειδικών με τον τραυλισμό υπήρξε εξαιρετικά περιορισμένη μέχρι σήμερα και οι πληροφορίες τις οποίες μπορεί να βρει κανείς στην Ελληνική βιβλιογραφία για το πρόβλημα αυτό είναι ελάχιστες.

Η ημερίδα αυτή απευθύνεται σε επαγγελματίες οι οποίοι ασχολούνται με τον τραυλισμό, σε εκπαιδευτικούς, σε γονείς παιδιών που τραυλίζουν καθώς επίσης και σε ενήλικες οι οποίοι τραυλίζουν. Οι εισηγητές της ημερίδας ασχολούνται εδώ και πολλά χρόνια με τη θεραπευτική αντιμετώπιση του τραυλισμού και είναι οι συγγραφείς του βιβλίου «Τραυλισμός –η φύση και η αντιμετώπισή του στα παιδιά και τους εφήβους». Οι εισηγητές, βασιζόμενοι στη βαθιά επιστημονική γνώση του θέματος και στην πολύχρονη κλινική τους εμπειρία με παιδιά και ενήλικες με τραυλισμό υιοθετούν μια αισιόδοξη άποψη για τη δυνατότητα αποτελεσματικής θεραπευτικής αντιμετώπισης του τραυλισμού και παρουσιάζουν τις βασικές διαστάσεις αυτής της άποψης.

Στο πρώτο μέρος της ημερίδας, αρχικά θα δοθούν βασικές πληροφορίες για τη φύση και τη συμπτωματολογία του τραυλισμού και θα παρουσιαστούν οι επικρατέστερες θεωρίες που έχουν διατυπωθεί σχετικά με την αιτιολογία του. Στη συνέχεια, θα γίνει περιγραφή των κυριότερων επιστημονικών μεθόδων που έχουν χρησιμοποιηθεί μέχρι σήμερα για τη θεραπευτική του αντιμετώπιση και θα παρουσιαστούν οι πιο σύγχρονες επιστημονικές απόψεις που κυριαρχούν για τη διαταραχή αυτή.

Στο δεύτερο μέρος της ημερίδας, οι εισηγητές θα εστιάσουν στις σύγχρονες θεραπευτικές μεθόδους για την αντιμετώπιση του τραυλισμού και θα παρουσιαστούν οι βασικές αρχές στις οποίες στηρίζεται η «πολυεπίπεδη προσέγγιση» για τη θεραπευτική αντιμετώπισή του η οποία καθοδηγείται βασικά από το «Μοντέλο των Δυσλειτουργικών Αντιλήψεων», το οποίο έχουν διατυπώσει οι εισηγητές αυτού του σεμιναρίου.

Καθώς στη συντριπτική πλειονότητα των περιπτώσεων ο τραυλισμός εκδηλώνεται κατά την προσχολική ηλικία, ιδιαίτερη έμφαση θα δοθεί στην εκδήλωση του τραυλισμού στα παιδιά και στις μεθόδους θεραπευτικής αντιμετώπισης που προτείνονται με αυτή την πληθυσμιακή ομάδα.

## Πρόγραμμα ημερίδας

**10.00 – 10.30:** Προσέλευση

**10.30 – 10.40:** Εισαγωγή

**10.40 – 12.40:** **Α' ΕΝΟΤΗΤΑ: Η ΦΥΣΗ ΤΟΥ ΤΡΑΥΛΙΣΜΟΥ**

1. Η φύση του τραυλισμού
2. Επιδημιολογικά δεδομένα
3. Τα κυρίαρχα χαρακτηριστικά του τραυλισμού
4. Η τυπική αναπτυξιακή πορεία του τραυλισμού
5. Η περίπτωση της αυτόματης υποχώρησης του τραυλισμού
6. Παράγοντες που μπορεί να καθορίσουν την έκβαση του τραυλισμού
7. Βασικές θεωρητικές προσεγγίσεις της αιτιολογίας του τραυλισμού
8. Το Μοντέλο των Δυσλειτουργικών Αντιλήψεων για τον τραυλισμό

**12.40 – 13.00:** Διάλειμμα

**13.00 – 15.00:** **Β' ΕΝΟΤΗΤΑ: Η ΘΕΡΑΠΕΥΤΙΚΗ ΑΝΤΙΜΕΤΩΠΙΣΗ ΤΟΥ ΤΡΑΥΛΙΣΜΟΥ**

1. Σύντομη αναδρομή στις προσπάθειες θεραπευτικής αντιμετώπισης του τραυλισμού
2. Σύγχρονες προσπάθειες θεραπευτικής αντιμετώπισης του τραυλισμού
3. Η πολυεπίπεδη προσέγγιση στη θεραπευτική αντιμετώπιση του τραυλισμού
4. Παράγοντες οι οποίοι μπορεί να καθορίζουν την αποτελεσματικότητα της θεραπευτικής αντιμετώπισης του τραυλισμού
5. Η πρόληψη της εδραίωσης του τραυλισμού

**15.00 – 15.30:** Ερωτήσεις-συζήτηση

**15.30:** Λήξη ημερίδας - Παραλαβή βεβαιώσεων

## Ημερομηνία, ώρες και χώρος διεξαγωγής

Ημερομηνία διεξαγωγής: **Κυριακή 13 Μαρτίου 2011**

Ώρα προσέλευσης: **10.00 π.μ. - 10.30 π.μ.**

Ώρες διεξαγωγής: **10.30 π.μ. - 15.30 μ.μ.**

Η ημερίδα θα διεξαχθεί στο Κέντρο Ιστορίας Θεσσαλονίκης (μέγαρο Μπίλλη) στην πλατεία Ιπποδρομίου στη Θεσσαλονίκη.

### Δρ. ΕΥΘΥΜΙΟΣ ΚΑΚΟΥΡΟΣ

#### ΣΥΝΤΟΜΟ ΒΙΟΓΡΑΦΙΚΟ



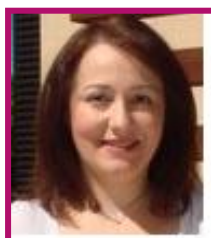
Ο **Ευθύμιος Κάκουρος** έχει κάνει βασικές και μεταπτυχιακές σπουδές στην ψυχολογία και έχει ανακηρυχθεί διδάκτωρ ψυχολογίας από το Τμήμα Ψυχολογίας του πανεπιστημίου Eotvos Lorand. Έχει επίσης μετεκπαιδευθεί σε Τεχνικές τροποποίησης συμπεριφοράς στο Beech Tree School (North) Preston, England, καθώς και σε μεθόδους καθοδηγητικής εκπαίδευσης στο Peto Institute for Conductive Education, Budapest. Εργάζεται με παιδιά και εφήβους σε υπηρεσίες ψυχικής υγείας τόσο στην Ελλάδα όσο και στο εξωτερικό επί τριάντα περίπου χρόνια. Το επίκεντρο του επιστημονικού ενδιαφέροντος και των δραστηριοτήτων του είναι οι αναπτυξιακές και μαθησιακές

δυσκολίες των παιδιών. Το 1990 ίδρυσε στην Αθήνα το Ψυχολογικό Κέντρο Αναπτυξιακών και Μαθησιακών Δυσκολιών «ΑΡΣΗ» όπου, με τη συνεργασία ομάδας ειδικών, ασχολείται με την έρευνα, τη διάγνωση και τη θεραπευτική αντιμετώπιση των αναπτυξιακών και μαθησιακών δυσκολιών. Έχει εστιάσει το επιστημονικό του ενδιαφέρον κυρίως στην έρευνα και τη θεραπευτική αντιμετώπιση της Διαταραχής Ελλειμματικής Προσοχής – Υπερκινητικότητας (ΔΕΠ-Υ), των Διαταραχών Άγχους και του Τραυλισμού. Έχει συγγράψει μαζί με την κυρία Μανιαδάκη τέσσερα **επιστημονικά βιβλία** σε θέματα παιδοψυχοπαθολογίας και έχει επιμεληθεί την έκδοση του βιβλίου «Το υπερκινητικό παιδί και οι δυσκολίες του στη μάθηση και τη συμπεριφορά». Επίσης έχει συγγράψει κεφάλαια σε οκτώ ακόμη επιστημονικά βιβλία. Έχει δημοσιεύσει σε Ελληνικά και διεθνή **επιστημονικά περιοδικά** περισσότερες από 50 επιστημονικές ερευνητικές εργασίες σχετικά με τις αναπτυξιακές δυσκολίες των παιδιών. Έχει συμμετάσχει σε περισσότερα από 100 διεθνή και πανελλήνια επιστημονικά **συνέδρια** με εισηγήσεις του. Στο ερευνητικό του έργο έχουν γίνει πολλές αναφορές (citations) τόσο από Έλληνες όσο και από ξένους επιστήμονες. Επίσης έχει συμμετάσχει ως προσκεκλημένος ομιλητής σε πολλά σεμινάρια και ημερίδες τόσο στην Ελλάδα όσο και στο εξωτερικό.

Από το 1995 είναι Καθηγητής στο Τμήμα Προσχολικής Αγωγής του ΤΕΙ Αθήνας όπου διδάσκει μαθήματα Αναπτυξιακής Ψυχολογίας και Αναπτυξιακής Ψυχοπαθολογίας.

### Δρ. ΚΑΤΕΡΙΝΑ ΜΑΝΙΑΔΑΚΗ

#### ΣΥΝΤΟΜΟ ΒΙΟΓΡΑΦΙΚΟ



Η **Κατερίνα Μανιαδάκη** είναι ψυχολόγος, με διδακτορικό από το University of Southampton της Μ. Βρετανίας. Κατέχει επίσης πτυχίο Φιλοσοφίας, Παιδαγωγικής και Ψυχολογίας του Πανεπιστημίου Αθηνών, πτυχίο ψυχολογίας (Maitrise) του Universite Louis Pasteur-Strasbourg I, καθώς και μεταπτυχιακό τίτλο σπουδών (D.E.S.S.) στην Ψυχολογία του Παιδιού και του Εφήβου από το Universite Rene Descartes-Paris VIII στη Γαλλία.

Από το 2002 έως το 2007 ήταν επιστημονική συνεργάτης του Τμήματος Κοινωνικής Εργασίας του ΤΕΙ Αθήνας ενώ από το 2007 είναι επίκουρη καθηγήτρια ψυχολογίας στο ίδιο τμήμα. Διδάσκει κυρίως αναπτυξιακή ψυχολογία, αναπτυξιακή ψυχοπαθολογία και κοινωνική ψυχολογία.

Από το 1996 μέχρι σήμερα είναι ψυχολόγος στο Ψυχολογικό Κέντρο Αναπτυξιακών και Μαθησιακών Δυσκολιών «ΑΡΣΗ» με αρμοδιότητες την ψυχολογική αξιολόγηση και διάγνωση αναπτυξιακών διαταραχών, τη χορήγηση ψυχομετρικών τεστ, την εφαρμογή εξατομικευμένων θεραπευτικών προγραμμάτων σε παιδιά και εφήβους, τη συμβουλευτική γονέων και εκπαιδευτικών και την επιλογή, εκπαίδευση και εποπτεία προσωπικού. Η θεραπευτική αντιμετώπιση της ΔΕΠ-Υ, των διαταραχών άγχους και του τραυλισμού στα παιδιά βρίσκονται στο επίκεντρο των ερευνητικών και κλινικών της ενδιαφερόντων. Επίσης είναι επόπτρια της πρακτικής άσκησης φοιτητών ψυχολογίας σε συνεργασία με ελληνικά και ξένα Πανεπιστήμια. Από το 2008 έχει τη θέση της Διευθύντριας στο Παράρτημα του Κέντρου που λειτουργεί στην οδό Μιστριώτου 8.

Μαζί με τον Ευθύμιο Κάκουρο είναι συγγραφείς τριών βιβλίων στην ελληνική γλώσσα και ενός στην αγγλική σε θέματα αναπτυξιακής ψυχοπαθολογίας. Τα ελληνικά βιβλία χρησιμοποιούνται ως διδακτικά συγγράμματα σε περισσότερα από 25 τμήματα της Τριτοβάθμιας Εκπαίδευσης. Επίσης έχει 11 διεθνείς και 8 ελληνικές δημοσιεύσεις σε επιστημονικά περιοδικά αναγνωρισμένου κύρους σε θέματα αναπτυξιακής ψυχολογίας και ψυχοπαθολογίας με πολύ μεγάλο αριθμό ετεροαναφορών. Έχει συμμετάσχει με εισηγήσεις της σε περισσότερα από 50 διεθνή και 20 πανελλήνια συνέδρια. Είναι πολύ συχνά προσκεκλημένη ομιλήτρια σε σεμινάρια και ημερίδες για τις αναπτυξιακές διαταραχές των παιδιών.

Σε διεθνές επίπεδο, είναι κριτής (reviewer) σε περισσότερα από 10 διεθνή επιστημονικά περιοδικά και μέλος της συντακτικής επιτροπής των περιοδικών *Creative Education, Psychology*, και *Frontiers in Child and Neurodevelopmental Psychiatry*. Είναι επίσης μέλος της επιστημονικής επιτροπής αξιολόγησης ερευνητικών προγραμμάτων του Κυπριακού Ιδρύματος Προώθησης Έρευνας.

## **BIBΛΙΑ**

Maniadaki, K., Kakouros, E., & Karaba, R. (2010). *Psychopathology in juvenile delinquents*. New York: Nova Science Publishers.

Κάκουρος, Ε. & Μανιαδάκη, Κ. (2006). Τραυλισμός – η φύση και η αντιμετώπισή του στα παιδιά και στους εφήβους. Αθήνα: Εκδόσεις Τυπωθήτω.

Κάκουρος, Ε. & Μανιαδάκη, Κ. (2002). *Ψυχοπαθολογία Παιδιών και Εφήβων –Αναπτυξιακή Προσέγγιση*. Αθήνα: Εκδόσεις Τυπωθήτω.

Κάκουρος, Ε. & Μανιαδάκη, Κ. (2000). *Διαταραχή Ελλειμματικής Προσοχής - Υπερκινητικότητα*. Αθήνα: Εκδόσεις Ελληνικά Γράμματα.

Κάκουρος, Ε. (Επιμ.) (2001). *Το υπερκινητικό παιδί και οι δυσκολίες του στη μάθηση και τη συμπεριφορά*. Αθήνα: Εκδόσεις Ελληνικά Γράμματα.

## **ΕΝΔΕΙΚΤΙΚΕΣ ΔΗΜΟΣΙΕΥΣΕΙΣ**

Maniadaki, K. & Kakouros, E. (2008). Social profiles and mental health problems of young offenders in detention in Greece. *Criminal Behaviour and Mental Health*, 18 (4), 207-215

Maniadaki, K. & Kakouros, E. (2007). A new approach to the etiology and treatment of stuttering. *Signal. The newsletter of SIG disorders of fluency*, 28, 2-3.

Maniadaki, K., Sonuga-Barke, E., Kakouros, E., & Karaba, R. (2006). Parental beliefs about the nature of AD/HD behaviours and their relationship to referral intentions in preschool children. *Child: Care, Health and Development*, 33 (2), 188-195

Maniadaki, K., Sonuga-Barke, E., Kakouros, E., & Karaba, R. (2006). AD/HD symptoms and conduct problems: Similarities and differences in maternal perceptions. *Journal of Child and Family Studies*, 15 (4), 460-474.

Maniadaki, K., Sonuga-Barke, E., & Kakouros, E. (2006). Adults's self-efficacy beliefs and referral attitudes for boys and girls with AD/HD. *European Child and Adolescent Psychiatry*, 15 (3), 132-140.

Maniadaki, K., Sonuga-Barke, E., & Kakouros, E. (2005). Parents' causal attributions about Attention Deficit / Hyperactivity Disorder: the effect of child and parent sex. *Child: Care, Health and Development*, 31 (3), 331-340.

Kakouros, E., Maniadaki, K., & Karaba, R. (2005). The relationship between Attention Deficit / Hyperactivity Disorder and aggressive behaviour in preschool boys and girls. *Early Child Development and Care*, 175 (3), 203-214. ISSN 0300-4430

Maniadaki, K., Sonuga-Barke, E., Kakouros, E., & Karaba, R. (2005). Maternal emotions and self-efficacy beliefs in relation to boys and girls with AD/HD. *Child Psychiatry and Human Development*, 35 (3), 245-263.

Kakouros, E., Maniadaki, K., & Papaeliou, Ch. (2004). How Greek teachers perceive school functioning of pupils with ADHD. *Emotional and Behavioural Difficulties*, 9 (1), 41-53

Maniadaki, K., Sonuga-Barke, E., & Kakouros, E. (2003). Trainee nursery teachers' perceptions of disruptive behaviour disorders; the effect of sex of child on judgements of typicality and severity. *Child: Care, Health and Development*, 29, 6, 433-440.

## Παροχές & δηλώσεις συμμετοχής

Σε όλους τους **συμμετέχοντες** παρέχεται:

- Βεβαίωση παρακολούθησης
- Σχετικό επιστημονικό υλικό σε ψηφιακή μορφή
- Φάκελος συνέδρου
- Μπλοκ σημειώσεων
- Στυλό

### Δηλώσεις συμμετοχής

	Μέχρι και τις 9.3.11
Εκπαιδευτικοί-επαγγελματίες-ιδιώτες	55€
Φοιτητές - σπουδαστές	45€
Άνεργοι (με κάρτα ανεργίας)	45€
<b>Εγγραφή μετά τις 9.3.11 ή απευθείας εγγραφή την ημέρα διεξαγωγής: (και εφόσον υπάρχουν διαθέσιμες θέσεις)</b>	<b>65€ για όλες τις κατηγορίες</b>

### Πληροφορίες για κράτηση και δέσμευση θέσης

Δηλώνοντας συμμετοχή είτε τηλεφωνικά είτε μέσω διαδικτύου στο link

(<http://www.e-employ.gr/application.php>) πραγματοποιείτε μια **προκράτηση** θέσης.

Η συμμετοχή σας στην επιμόρφωση θεωρείται **δεδομένη** μόνο με **εμπρόθεσμη** προπληρωμή του ποσού συμμετοχής στον τραπεζικό λογαριασμό της εταιρείας που είναι ο ακόλουθος:

#### ΤΡΑΠΕΖΑ EUROBANK

αριθμός λογαριασμού κατάθεσης **0026.0037.01.0200499162**

δικαιούχος **EMPLOY**

Ως αιτιολογία κατάθεσης γράφετε τον κωδικό **TP15** και το ονοματεπώνυμο σας και κρατάτε το αποδεικτικό της τραπεζής το οποίο επιδεικνύετε κατά την προσέλευση σας (μαζί με το φοιτητικό πάσο για τους φοιτητές ή την κάρτα ανεργίας για τους άνεργους) στη γραμματεία της ημερίδας την ημέρα διεξαγωγής.

#### Σημαντική σημείωση:

Για την καλύτερη εξυπηρέτησή σας, παρακαλούμε μην προχωρήσετε σε πληρωμή εάν προηγουμένως δεν έχετε δηλώσει **τηλεφωνική ή ηλεκτρονική συμμετοχή**, καθώς ο αριθμός των θέσεων είναι **περιορισμένος και θα τηρηθεί αυστηρά σειρά προτεραιότητας**. Ακυρώσεις θέσεων και επιστροφή του ποσού γίνονται δεκτές μέχρι και 10 ημέρες πριν την ημερομηνία διεξαγωγής, και εφόσον ειδοποιηθεί εγκαίρως τηλεφωνικά το αρμόδιο τμήμα της εταιρείας. Σε διαφορετική περίπτωση το ποσό παρακρατείται εξ' ολοκλήρου και επιτρέπονται μόνο αντικαταστάσεις συμμετεχόντων με άλλο άτομο.

## Γραμματεία ημερίδας

Για δηλώσεις συμμετοχής και οποιαδήποτε περαιτέρω διευκρίνιση, παρακαλούμε επικοινωνήστε και με τη γραμματεία της ημερίδας.

T. 2310 230545

F. 2310 230415

M. [info@e-employ.gr](mailto:info@e-employ.gr)

Url. [www.e-employ.gr](http://www.e-employ.gr)

Ώρες επικοινωνίας: 10:00 έως 19:00 καθημερινά από Δευτέρα ως Παρασκευή

## Σειρά Βιβλίων – Οδηγών Σπουδών για Μαθητές Λυκείου



Κυκλοφορούν σε όλα τα βιβλιοπωλεία